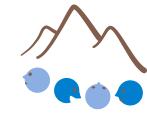


ACCESS MAP



つどいのクリニック柿田

| 診療時間 | 月 | 火 | 水 | 木 | 金 | 土 | 日・祝 |
|-------------|---|---|---|---|---|---|-----|
| 9:00~12:30 | ○ | ○ | - | - | ○ | ○ | - |
| 14:00~17:30 | ○ | ○ | ▲ | - | ○ | - | - |
| 17:00~20:00 | - | - | ○ | - | - | - | - |

休診日：日曜日、祝日、木曜日 ▲：13:00~16:00

住所：〒399-3702 長野県上伊那郡飯島町飯島2550-5
 駐車場：有り。飯島町役場の駐車場も利用できます。

TEL: 0265-98-8608 FAX: 98-8606

| 診療内容 |
|---|
| <ul style="list-style-type: none"> うつ病など気分障害 統合失調症 発達障害 メンタルヘルス向上にむけての「つどい」 |

- ※ 初診・再診を含め原則として予約診療となります。
- ※ 初診受付については恐れ入りますがお電話にて承ります。
- ※ 急患につきましては可能な範囲で対応します。まずはお電話ください。

診察に関して不明点がありました遠慮なくお電話ください。

